

Gemeinshaus Blitz Chappele-Werdthof

Informationen für die Gemeinde Kappelen-Werdthof aus Behörden, Vereinen und Gewerbe

Redaktion/Gestaltung: Gemeindeverwaltung 3273 Kappelen Tel.:032 392 12 12 mail: gemeinde@kappelen.ch Internet: www.kappelen.ch

Gemeindewahlen 13. November 2022

Der Termin der diesjährigen Gemeindewahlen naht, ab 26.08.2022 werden Wahlvorschläge für die Ämter des Gemeindepräsidiums sowie der Mitglieder des Gemeinderats, der Baukommission und der Schulkommission eingereicht werden können.

Gruppierungen, welche Wahlvorschläge/Listen zusammenstellen, lässt die Gemeinde folgende Unterstützung zukommen:

- Digitale Vorlagen für die Erfassung der Vorgeschlagenen sowie der notwendigen Unterschriften von 10 Stimmberechtigten
- Druck der ausseramtlichen Wahlzettel (Listen mit Namen)
- Beitrag an die Erstellung von Wahlbroschüren von Fr. 500.00
- Unterstützung bei der Gestaltung und Druck von Wahlbroschüren
- Kostenloser Versand des ausseramtlichen Wahlmaterials zusammen mit dem amtlichen Wahlmaterial.

Interessierte können sich diesbezüglich jederzeit bei der Gemeindeverwaltung melden.

Wir freuen uns auf einen spannenden Wahlgang!

Information Strassensperrung Aarberg

An der Kappelenstrasse in Aarberg wird ab eingangs Lerchenweg die Betonstrasse Richtung Kappelen saniert. Während den Bauarbeiten ist ab 21. Mai 2022 – 6. Juni 2022 mit Verkehrseinschränkungen zu rechnen. Für folgende Tage ist die Kappelenstrasse ab eingangs Lerchenweg für sämtliche Verkehrsteilnehmer gesperrt (siehe Ausnahme Postauto).

**Montag, 30. Mai 2022 bis Montag, 6. Juni 2022
und
Montag, 15. August 2022**

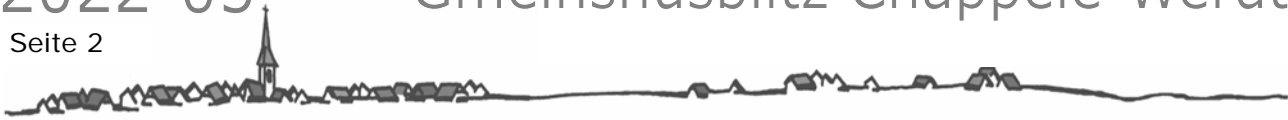
Postauto: Die Haltestellen Kappelen Kirche und Oberdorf werden während der Sperrung durch eine Schlaufe durchs Dorf von der Bielstrasse her bedient; beachten Sie die Hinweise bei den Haltestellen (Wechsel der Strassenseite).

2022-05

Ausgabe vom
25. Mai 2022

Gemeindewahlen 2022	1
Strassensperrung Aarberg	1
Chum u Lueg	2
Programm KUFA	2
Voranzeige Oktoberfest	3
Aufruf an HundehalterInnen	3
Konzert in der Kirche	4
Gemeinsam statt einsam	4
Feuerbrandbekämpfung	5
Öffnungszeiten Sammelstelle	6
100km-Lauf	6
Katechet/in gesucht	7
Family Day	8
Energie-Tipp	9
Nachruf Uli Hofmann	10





MUSIKGESELLSCHAFT KAPPELEN-WERDT
Platzkonzert



„Chum u Lueg“
Platzkonzert
der Musikgesellschaft Kappelen-Werdt

Ehrung von sportlichen Erfolgen
 durch die Einwohnergemeinde Kappelen

Donnerstag, 23. Juni 2022
20.00 Uhr beim
Gemeindehaus Kappelen

Weitere Mitwirkende:
Jodlerklub Echo Port
Frauenverein Kappelen-Werdt

Verbringen Sie mit uns einen gemütlichen Sommerabend
 bei Musik, Speis & Trank. Wir freuen uns!

MUSIKGESELLSCHAFT KAPPELEN-WERDT

Neu in Kappelen

Hemund Holzbau

Umbau, Neubau, Holzbau



Peter Hemund
 Lindenweg 8
 3273 Kappelen

078 684 90 13
 hemund.holzbau@gmx.ch

KULTURFABRIK KUFA LYSS

29.5. AUSVERKAUFT **BLISS** 26.5. **OLI KEHRLI**
28.5. - DE **SPERLING** SAISONSCHLUSS 5.6.
KLEIDERTAUSCH 19.6. **FLOH- & KOFFERMARKT** 17.9.
23.-25.9. **ROCKABILLY FESTIVAL** JOYA 30.9. **MARLEEN**
7.10. - AU **POLARIS**
21.10. **MICHAEL VON DER HEIDE** 8.10. - UK **TEN YEARS AFTER**
28.10. **PEDESTRIANS** 4.11. **SINA**
AYNSLEY LISTER 12.11. - Ö21 **80S FOREVER**
2.11. - UK
18.11. **TROUBAS KATER + TRAKTORKESTAR** CORELEONI 10.12.

PROGRAMM VORSCHAU

29.9. **CYPCORE + OMISSIS + FAT DOG** 14.10. **SCARS OF YESTERDAY**
29.10. **HALLOWEEN PARTY** 3.11. **RED us** 19.11. **YNÄBLÄTÄ**
28.11. **HALOCENE us** 17.12. **TIMELINE** 24.11. **FAMILIENSCHLAUCH**

KUFA HIGHLIGHTS

MUSIKGESELLSCHAFT KAPPELEN-WERDT**Voranzeige 28. Oktoberfest mit Märkt am 24.09.2022**

Dieses Jahr wird das **28. Oktoberfest mit Märkt** unter der Leitung der Musikgesellschaft durchgeführt. Interessenten (Private und Gewerbe) für einen Märktstand am **Samstag, 24.09.2022** wollen sich bitte bis spätestens am **31.07.2022** bei der folgenden Kontaktadresse melden:

Tanja Paratte, Aarbergstrasse 14, 3273 Kappelen

Tel. P. 079 424 47 66 Mail: tane76@hotmail.com

Für Ihr Mitmachen an unserem Fest, zum Wohle und zur Pflege unseres Dorflebens, danken wir schon jetzt herzlich!

**Aufruf an Hundehalter/innen**

Mit der kommenden Sommerzeit wird unsere Landschaft wieder vielfältig beansprucht, was vor allem von Hundebesitzer/innen erhöhte Aufmerksamkeit erfordert. Als Hundehalter/in sind Sie per Gesetz dazu verpflichtet, dass Sie Ihren Hund so halten, dass er Menschen und Tiere nicht belästigt oder gefährdet. Dazu gehört auch, dass Sie den Hund auf öffentlichen Plätzen und Anlagen, sowie auf Weiden, wo Tiere gehalten werden, an der Leine führen. Im Weiteren sind Sie verpflichtet, den Kot des Hundes zu beseitigen, wofür wir Ihnen an mehreren Orten in der Gemeinde Robidogkästen aufstellen. Sicher sind Ihnen die Landwirte auch dankbar, wenn Sie Ihren Hund nicht in den landwirtschaftlichen Kulturen laufen lassen. Für Ihre Rücksichtnahme danken wir Ihnen bestens.

**Chappelle Bärlauch Chäsi**

Bärlauchkäserei
Ueli + Ruth Stettler-König

**Unsere saisonalen
Käsespezialitäten**

**- ein Genuss
durchs ganze Jahr
hindurch!**

Ihr Chäsi-Team

Herzlich willkommen

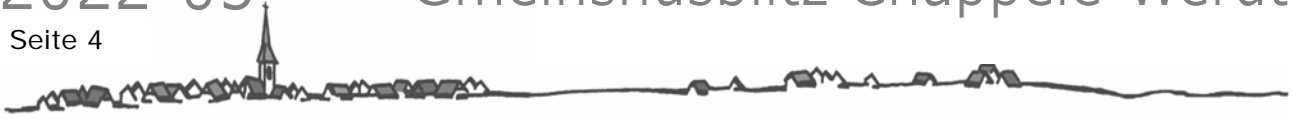


**Eier
Salate
Kartoffeln
Gemüse
usw.**

Gfeller's Hoflädeli

Kappelen, Dorfstrasse 82
032 392 25 85

**Geniessen Sie das
Einkaufen in unserem
Hofladen!**



KULTUR KIRCHE KAPPELEN

Konzert in der Kirche



Sonntag, 29. Mai 2022, 20.00 Uhr, Kirche

MANUEL QUARTETT

Stefan Meier und György Zerkula, Violinen

Julia Malkova, Viola

Eva Lüthi, Cello

Programm:

- Felix Mendelssohn-Bartholdy Streichquartett Opus 44/2 e-moll
- Ludwig van Beethoven Streichquartett Opus 59/3 C-Dur.

Eintritt frei, Kollekte Kirch- und Einwohnergemeinde Kappelen



Kultur Kirche Kappelen

KIRCHGEMEINDE KAPPELEN-WERDT

Gemeinsam statt einsam



„Gemeinsam statt einsam“

Dienstag, 31. Mai 2022, 10.00 Uhr

Dienstag, 14. Juni 2022, 10.00 Uhr

Dienstag, 28. Juni 2022, 10.00 Uhr

Zusammen rüsten, kochen, essen, plaudern. Anmelden jeweils samstags vor dem Kochtag bei Pierre-André Günter, 079 385 38 58.

Lehrstellen August 2023

Automatikmonteur/in EFZ

(Lehrzeit 3 Jahre)

Automatiker/in EFZ

(Lehrzeit 4 Jahre)

Schnuppertage oder Schnupperwochen
ab der 8. Klasse möglich.

Jetzt schriftlich bewerben.

Weitere Infos auf

www.bk-baumann.ch

Hans Baumann AG

Chasseralweg 1, 3273 Kappelen

info@bk-baumann.ch



Wir suchen per sofort
oder nach Vereinbarung eine/einen

Elektromonteurin/Elektromonteur

Automatikmonteurin/

Automatikmonteur

Automatikerin/Automatiker

Arbeitspensum 80-100%

Ihre Aufgaben: Aufbauen und verdrahten
von Schaltanlagen gemäss Elektroschema

Wir freuen uns auf

Ihre Bewerbungsunterlagen.

Hans Baumann AG

Chasseralweg 1, 3273 Kappelen

info@bk-baumann.ch



BEKÄMPFUNG FEUERBRAND

Gebiete mit geringer Prävalenz

Ab 1. Januar 2020 gilt das neue Pflanzengesundheitsrecht. Feuerbrand wechselt vom Status Quarantäneorganismus zum Status "geregelter Nicht-Quarantäneorganismus". Dieser Wechsel bedeutet, dass für Feuerbrand **ausserhalb** "Gebieten mit geringer Prävalenz" **keine** Melde- und Bekämpfungspflicht mehr besteht.

Besitzerinnen und Besitzer von Feuerbrand-Wirtspflanzen **innerhalb** "Gebieten mit geringer Prävalenz" sind verpflichtet,

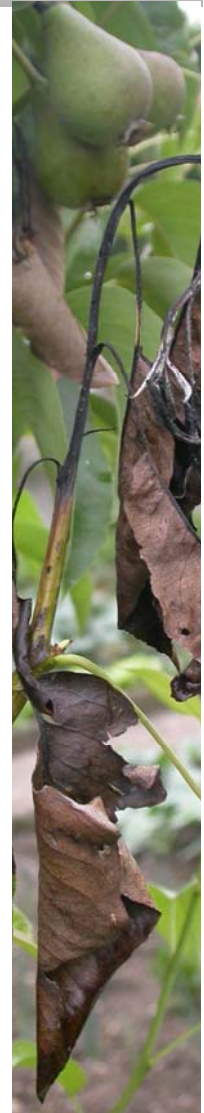
- jährlich - vorzugsweise im Frühsommer - die eigenen Wirtspflanzen zu kontrollieren, vor allem Apfel, Birnen, Quitten, Weissdorn, Feuerdorn, Feuerbusch, Vogelbeere, Mehlbeere, Felsenbirne, Cotoneaster Bodenbedecker.
- verdächtige und befallene Pflanzen der zuständigen Gemeinde zu melden.
- mit Feuerbrand befallene Pflanzen oder Pflanzenteile zu entfernen (Rückriss oder Rückschnitt, Roden ist nicht mehr Pflicht, aber empfohlen) und sachgerecht zu entsorgen.



Auf dem Gemeindegebiet Kappelen ist der Bereich

**westlich der Bielstrasse als Gebiet mit geringer Prävalenz aus-
geschieden**
siehe Pläne auf der Homepage der Fachstelle Pflanzenschutz, unter: www.be.ch/Feuerbrand).

In diesem Bereich gilt weiterhin die erwähnte Melde- und Bekämpfungspflicht.



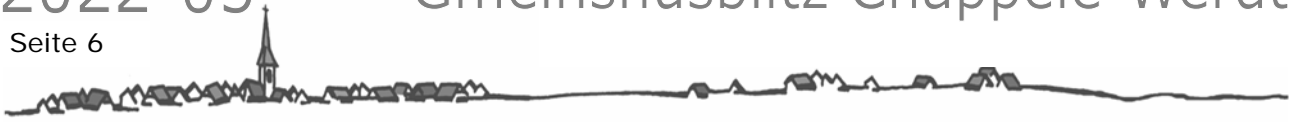
 *mehr als eine Garage.....!*



Wir wünschen Ihnen erholsame und genussvolle Sommertage!

Südstrasse 11/13 • Lyss
Tel: 032/ 373 73 50 •
info@muehlemanngmbh.ch
muehlemanngmbh.ch

Fahrzeugelektronik ■ Klimatechnik ■ Service und Reparaturen aller Marken ■ Standheizung ■ Freisprecheinrichtung ■ Multimedia ■ Pneuservice ■ Beleuchtung ■ Oldtimer



Bitte Öffnungszeiten der Separatsammelstelle einhalten!



Die warmen Sommertage sind wie gemacht, um am Abend noch etwas zu feiern. Oft werden am Abend oder sonntags nach dem Fest die leeren Flaschen in die Separatsammelstelle gebracht. Was für den Entsorger „gäbig“ ist, stösst bei den Anwohnern im Dorfkern nicht auf Begeisterung. Das Zerbrechen von Glasflaschen oder Zerdrücken von Blechbüchsen am Sonntag oder zur Abendzeit lässt die beschauliche Stimmung tatsächlich schwinden. Wir bitten alle Altglas-entsorger deshalb, auf die Wohnruhe im Dorfkern Rücksicht zu nehmen und die ordentlichen Öffnungszeiten der Sammelstelle zu respektieren:

Montag—Freitag 08 bis 19 Uhr

Samstag 08 bis 17 Uhr

Wir danken Ihnen für Ihre Rücksichtnahme bestens.



Coiffure Sandra
Marti Sandra Lindenweg 22
3273 Kappelen
032 392 46 18

Verkehrsbehinderungen am 100-km-Lauf

Am

Freitag, 10. Juni 2022

findet wiederum der

100-km-Lauf

von Biel statt.

Da dieser traditionsreiche Anlass auch durch unser Dorf führt, wird am Abend des 10.06.2022 mit Verkehrsbehinderungen im Dorfkern zu rechnen sein.



Bettenland
Grösstes Bettenhaus der Schweiz

bettenland.ch
☎ 032 322 54 54

Filiale Kappelen/Aarberg
Bielstrasse 20
3273 Kappelen/Aarberg

OFFEN:

Mo, Di, Mi, Fr 10 - 18 Uhr

Do 10 - 19 Uhr · Sa 10 - 17 Uhr



**25%
Rabatt**

AUF fast ALLES

GRATIS
Lieferung
Montage
Entsorgung

Ausschneiden und mitnehmen ✂

KIRCHGEMEINDE KAPPELEN-WERDT

Stellenausschreibung Katechet/in

Die Evangelisch-Reformierte Kirchgemeinde Kappelen-Werdt sucht per 01. August 2022 oder nach Vereinbarung eine/einen motivierte/n

Katechetin / Katecheten (ca. 10-12%)

Sie starten mit den Weihnachtskindertagen im November und Dezember 2022, danach folgt die kirchliche Unterweisung im Januar 2023.

Aufgabenbereich:

- Unterrichtung der 5. und 6. KUW-Klasse
- Leiten der Gottesdienste im Rahmen der KUW
- Begleitung Konfirmationslager
- Kinderwoche und Weihnachtsprojekt
- Teilnahme an Teamsitzungen
- Elternarbeit
- Entsprechende Administrationsarbeiten

Sie bringen mit:

- Katechetische, eventuell pädagogische Ausbildung (oder in Ausbildung)
- Freude an der Arbeit mit Kindern, Jugendlichen und im Team
- Sie sind verwurzelt im christlichen Glauben und haben Freude daran diesen mit landeskirchlicher Offenheit zu vermitteln.
- Selbstständige Arbeitsweise

Wir bieten:

- Vielseitiges Arbeitsumfeld in einer lebendigen Kirchgemeinde
- Unterstützung durch KUW Mitarbeiter/-in, Pfarrperson, freiwillige Helfer/-innen
- Abwechslungsreiche Tätigkeit mit Eigenverantwortung
- Zeitgemässe Anstellungsbedingungen mit Weiterbildungsmöglichkeiten.

Wenn Sie sich angesprochen fühlen, senden Sie uns Ihre Bewerbungsunterlagen bitte bis zum **10. Juni 2022** an die Ev.-Ref. Kirchgemeinde Kappelen, c/o Gemeindeverwaltung Kappelen, Aarbergstrasse 12, 3273 Kappelen.

Für Fragen wenden Sie sich an die Kirchgemeindepäsidentin Rosmarie Marti, Tel. 079 289 58 51 oder an den Ressortleiter KUW Patrick Schwab, Tel. 032 393 79 84.



Solarstrom

...die intelligente Alternative

• Beratung • Planung • Realisierung • Betrieb

Wir unterstützen Sie bei der Realisierung Ihrer Photovoltaik-Anlage. Profitieren Sie von unserer langjährigen Erfahrung und verlangen sie eine kostenlose Offerte.

eltanorm GmbH • Hauptstrasse 55 • 3252 Worben (Werdthof) • 032 384 67 43 • www.eltanorm.com

FRAUENVEREIN KAPPELEN-WERDT**Family Day****Family Day****Samstag, 11. Juni 2022**Beim Gemeindehaus und auf dem Spielplatz
von 11 - 16 UhrDie ganze **Dorfbevölkerung** ist herzlich willkommen!

Spiel & Spass mit vielen kreativen Aktivitäten.

Festwirtschaft mit
Grill, Kaffee & Gebäck

Unterstützung Festwirtschaft:

Lake Landers (Grill) & **Barista** (Kaffee)

Wir freuen uns auf zahlreiche Gäste!

**Frauenverein Kappelen-Werdt**

Mitwirkung:

ELTERNFORUM KAPPELEN WERDT

Für die Aktivitäten können Jetons gekauft werden.

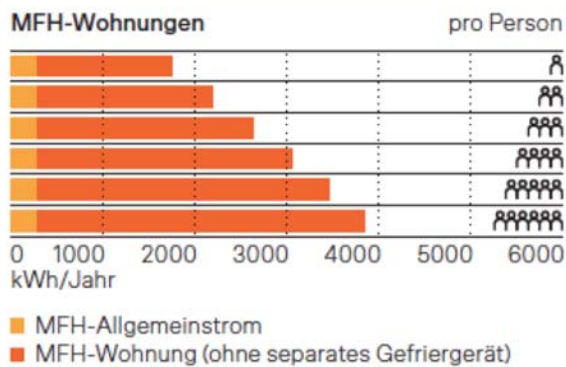
Betreuung und Versicherung ist Sache der Eltern.

Bitte beachten: Bei starkem Regen findet der Anlass nicht statt!



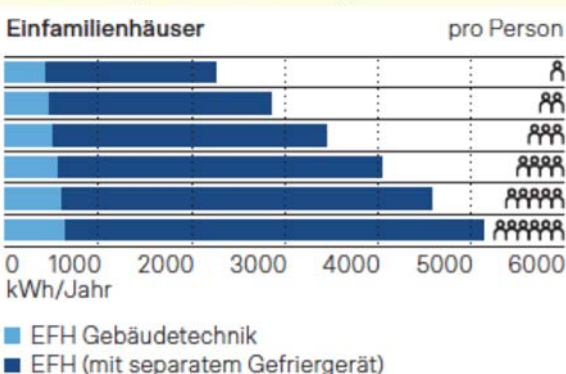
ENERGIEBERATUNGSSTELLE SEELAND
Energieeffizienz im Haushalt

Ein typischer Schweizer Zwei-Personen-Haushalt in einem Mehrfamilienhaus verbraucht jährlich rund 2'200 kWh Strom.



Falls Sie mehr Strom verbrauchen, kann es daran liegen, dass pro Wohnung das Warmwasser mit einem Elektroboiler erwärmt wird. Oder Sie benutzen beispielsweise einen Luftbefeuchter, haben ein Aquarium oder ein Wasserbett oder die Haushaltgeräte sind nicht effizient. Es kann aber auch andere Gründe (zum Beispiel das Benutzerverhalten) für einen Mehrverbrauch des Stroms geben.

In Einfamilienhäusern ist der Verbrauch bei gleicher Anzahl Personen im Haushalt etwas höher wie die folgende Grafik zeigt.



Auch hier ist der allfällige Stromverbrauch für die Wassererwärmung (mit Wärmepumpen- oder Elektroboiler) und für die Heizung (Wärmepumpe; Elektroheizung) nicht integriert.

Energieeffizienz im Haushalt

Sparen Sie mit wenig Aufwand viel Energie.



energieschweiz.ch



Die neu gestaltete Broschüre „**Energieeffizienz im Haushalt**“ von EnergieSchweiz zeigt Ihnen, woran Sie ein effizientes Gerät im Laden erkennen, wie Sie Ihre Geräte noch effizienter nutzen und sie nachhaltig reparieren oder entsorgen können.

In dieser Broschüre steht neben den meisten Artikeln ein QR-Code. Sie können ihn mit Ihrer Handy-Kamera scannen und erhalten dadurch viele weitere themenspezifische Informationen und Tipps zum Einkauf, zur Nutzung, zum Reparieren und Recyceln Ihrer Haushaltsgeräte.

Auskunft zu allen Energiethemen, die hier vorgestellte Broschüre und zum Beispiel auch eine persönliche Energieberatung bei Ihnen zuhause

erhalten Sie von Kurt Marti von der Energieberatung Seeland (Tel. 032 322 23 53). Aktuelle Informationen finden Sie auf

www.energieberatung-seeland.ch



Nachruf Uli Hofmann, Alt-Gemeindepräsident und Metzgermeister



In den vergangenen Tagen wurden wir von der Nachricht des Todes von Uli Hofmann überrascht. Kurz vor seiner wohlverdienten Pensionierung verstarb er in seiner Wohnung in Kappelen. Seinen Angehörigen entbieten wir unser herzlichstes Beileid.

Uli Hofmann hat durch sein Wirken das Leben in unserem Dorf massgebend geprägt. Sei es durch seinen Beruf als Dorfmetzger, sein Engagement in der Gemeinde oder als angenehmer Gesprächspartner beim täglichen Schwatz.

Bei unzähligen Anlässen war er präsent, hat mit seinem Partyservice vom kleinen Familienfest über die für unser Dorf so wichtigen Vereinsanlässe bis hin zu Grossveranstaltungen zahlreichen Leuten ermöglicht, sich bei Speis und Trank sorglos treffen zu können. Seine Dorfmetzgerei war ein wichtiger Teil unseres Versorgungsangebotes und unserer Dorfkultur. Die Hilfsbereitschaft von Uli Hofmann und seine Sorge um das Wohl seiner Kundschaft haben ihm viel Anerkennung, aber auch viel aufreibende und zerrende Arbeitstage beschert. Nicht selten war er der letzte nach Feierabend und der erste am Morgen, wenn wieder der nächste Anlass oder die nächste Auslieferung anstand. Leider hat sich für ihn diese Aufopferung nicht ausgezahlt; seine Gesundheit litt unter dieser Belastung stark, sein Geschäft wurde durch Hochwasserereignisse und weitere Schicksalsschläge erschüttert, so dass Uli schlussendlich den Konkurs seines geliebten Metzgereibetriebes hinnehmen musste.

Weit erfolgreicher und nachhaltiger gestaltete sich sein Einsatz für die Gemeinde. Von 1995 bis 2002 amtierte er als Vizegemeindepräsident und Mitglied der Baukommission, ab 2003 bis 2010 schliesslich als Gemeindepräsident für unser Dorf. Unter seiner 16-jährigen Mitwirkung und Führung wuchs die Gemeinde durch den Bau der grösseren Wohnquartiere wie noch nie zuvor und auch die Gemeindeinfrastruktur wurde in diesen Jahren umfassend erneuert und modernisiert. Diese äusserst positive Entwicklung hat die Gemeinde nicht zuletzt der Umsicht und Durchsetzungskraft, aber auch der Bürgernähe von Ueli Hofmann zu verdanken. Wir bedauern, dass ihm dieser Einsatz nicht mit einem geruhsamen Lebensabend belohnt wurde.

Wir werden Ueli vermissen und ihn in bester Erinnerung behalten.

In tiefer Trauer
Der Einwohnergemeinderat
und die Gemeindeverwaltung Kappelen